

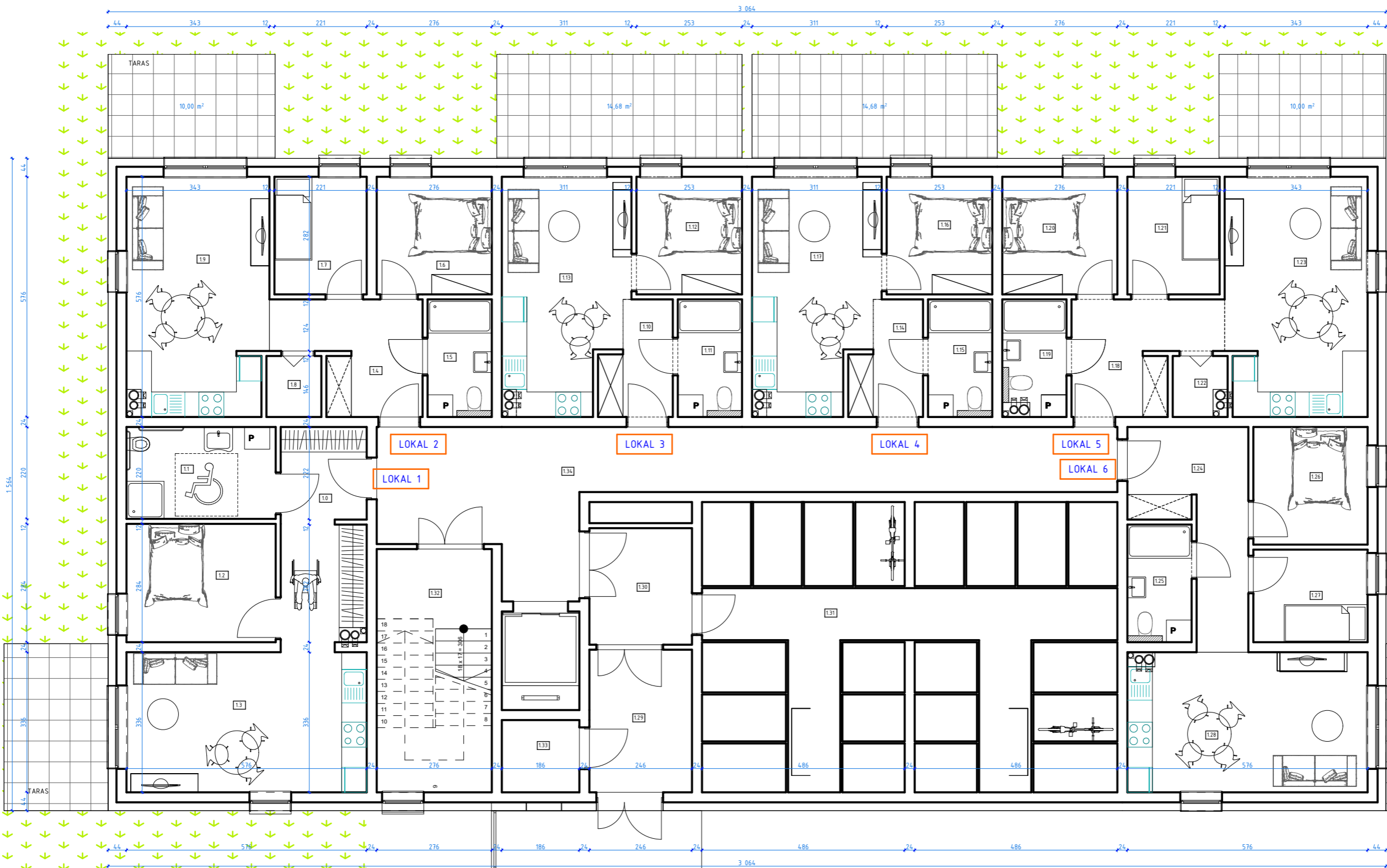
BUDYNEK MIESZKALNY WIELORODZINNY

RZUT PARTERU

SKALA 1:100

ZESTAWIENIE POMIESZCZEŃ PARTERU

Lp.	Nazwa pomieszczenia	Powierzchnia netto	Rodzaj powierzchni
LOKAL MIESZKALNY NR 1			
1.0	PRZEDPOKÓJ	10,63 m ²	PLYTKA GRESOWA
1.1	ŁAZIENKA	7,88 m ²	PLYTKA GRESOWA
1.2	POKÓJ 1	10,15 m ²	PANEL PODŁOGOWY
1.3	SALON-ANEKS KUCH.	19,35 m ²	PANEL PODŁOGOWY
	RAZEM	48,01 m²	
LOKAL MIESZKALNY NR 2			
1.4	PRZEDPOKÓJ	8,12 m ²	PLYTKA GRESOWA
1.5	ŁAZIENKA	4,34 m ²	PLYTKA GRESOWA
1.6	POKÓJ 1	7,78 m ²	PANEL PODŁOGOWY
1.7	POKÓJ 2	6,24 m ²	PANEL PODŁOGOWY
1.8	GARDEROBA	1,93 m ²	PANEL PODŁOGOWY
1.9	SALON-ANEKS KUCH.	19,14 m ²	PANEL PODŁOGOWY
	RAZEM	47,55 m²	
LOKAL MIESZKALNY NR 3			
1.10	PRZEDPOKÓJ	4,27 m ²	PLYTKA GRESOWA
1.11	ŁAZIENKA	4,34 m ²	PLYTKA GRESOWA
1.12	POKÓJ 1	7,14 m ²	PANEL PODŁOGOWY
1.13	SALON-ANEKS KUCH.	15,94 m ²	PANEL PODŁOGOWY
	RAZEM	31,69 m²	
LOKAL MIESZKALNY NR 4			
1.14	PRZEDPOKÓJ	4,27 m ²	PLYTKA GRESOWA
1.15	ŁAZIENKA	4,34 m ²	PLYTKA GRESOWA
1.16	POKÓJ 1	7,14 m ²	PANEL PODŁOGOWY
1.17	SALON-ANEKS KUCH.	15,94 m ²	PANEL PODŁOGOWY
	RAZEM	31,69 m²	
LOKAL MIESZKALNY NR 5			
1.18	PRZEDPOKÓJ	8,12 m ²	PLYTKA GRESOWA
1.19	ŁAZIENKA	4,11 m ²	PLYTKA GRESOWA
1.20	POKÓJ 1	7,78 m ²	PANEL PODŁOGOWY
1.21	POKÓJ 2	6,24 m ²	PANEL PODŁOGOWY
1.22	GARDEROBA	1,70 m ²	PANEL PODŁOGOWY
1.23	SALON-ANEKS KUCH.	19,37 m ²	PANEL PODŁOGOWY
	RAZEM	47,32 m²	
LOKAL MIESZKALNY NR 6			
1.24	PRZEDPOKÓJ	10,31 m ²	PLYTKA GRESOWA
1.25	ŁAZIENKA	4,34 m ²	PLYTKA GRESOWA
1.26	POKÓJ 1	7,73 m ²	PANEL PODŁOGOWY
1.27	POKÓJ 2	6,08 m ²	PANEL PODŁOGOWY
1.28	SALON-ANEKS KUCH.	19,12 m ²	PANEL PODŁOGOWY
	RAZEM	47,58 m²	
1.29	WIATROLAP	8,41 m ²	PLYTKA GRESOWA
1.30	PRZEDSIONEK	6,87 m ²	PLYTKA GRESOWA
1.31	KOMÓRKI LOKATOR.	67,95 m ²	PLYTKA GRESOWA
1.32	KL. SCHODOWA	16,10 m ²	PLYTKA GRESOWA
1.33	POM. TECHNICZNE	3,22 m ²	PLYTKA GRESOWA
1.34	KOMUNIKACJA	36,32 m ²	PLYTKA GRESOWA
	RAZEM	392,71 m²	



opracowanie projektu :	INŻBUD MICHAŁ POGORZELCZYK UL. WYZWOLENIA 8a 89-506 KĘSOWO	rysunek nr:	A-2
temat rysunku :	RZUT PARTERU	skala:	1:100
projektant specjal. architektonicznej:	mgr inż. arch. Kamila Steinke-Libera projektant specjalności architektonicznej bez ograniczeń 231/POOKK/IV/2017	stadium projektu :	KONCEPCJA PROJEKTOWA
temat projektu :	BUDOWA BUDYNKU MIESZKALNEGO WIELORODZINNEGO dz. geod. nr 553/15 , ul. DWORCOWA, obręb: 0001 Nowe jednostka ewidencyjna: 041406_4 Nowe - Miasto	data, podpis :	data : 1 SIERPIEŃ 2022