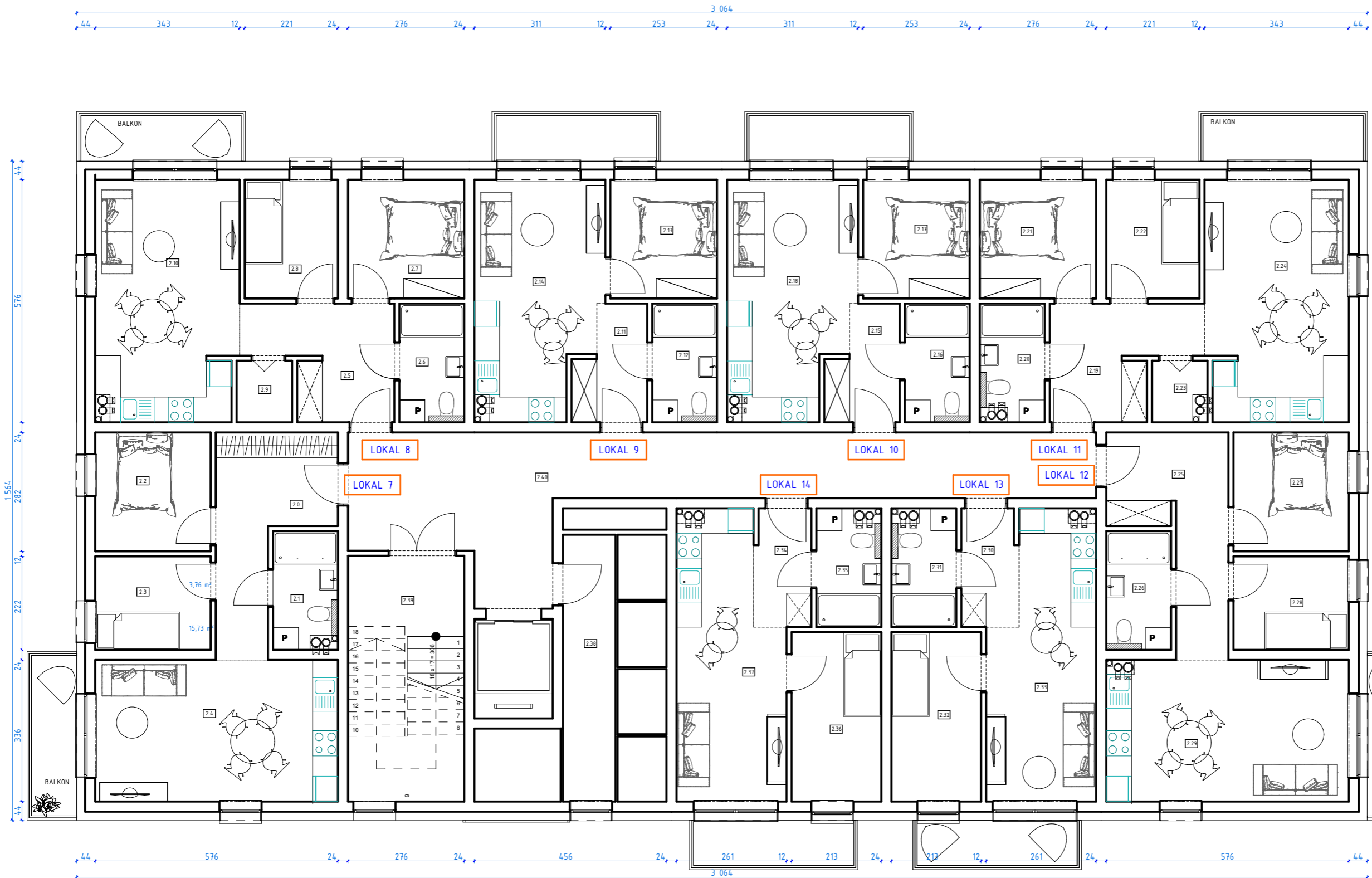


BUDYNEK MIESZKALNY WIELORODZINNY

RZUT I PIĘTRA

SKALA 1:100



ZESTAWIENIE POMIESZCZEŃ I PIĘTRA

Lp.	Nazwa pomieszczenia:	Powierzchnia netto:	Rodzaj powierzchni:
LOKAL MIESZKALNY NR 7			
2.0	PRZEDPOKÓJ	10,38 m ²	PLYTKA GRESOWA
2.1	ŁAZIENKA	4,11 m ²	PLYTKA GRESOWA
2.2	POKÓJ 1	7,73 m ²	PANEL PODŁOGOWY
2.3	POKÓJ 2	6,08 m ²	PANEL PODŁOGOWY
2.4	SALON-ANEKS KUCH.	19,35 m ²	PANEL PODŁOGOWY
		47,65 m²	
LOKAL MIESZKALNY NR 8			
2.5	PRZEDPOKÓJ	8,12 m ²	PLYTKA GRESOWA
2.6	ŁAZIENKA	4,34 m ²	PLYTKA GRESOWA
2.7	POKÓJ 1	7,78 m ²	PANEL PODŁOGOWY
2.8	POKÓJ 2	6,24 m ²	PANEL PODŁOGOWY
2.9	GARDEROBA	1,93 m ²	PANEL PODŁOGOWY
2.10	SALON-ANEKS KUCH.	19,14 m ²	PANEL PODŁOGOWY
		47,55 m²	
LOKAL MIESZKALNY NR 9			
2.11	PRZEDPOKÓJ	4,27 m ²	PLYTKA GRESOWA
2.12	ŁAZIENKA	4,34 m ²	PLYTKA GRESOWA
2.13	POKÓJ 1	7,14 m ²	PANEL PODŁOGOWY
2.14	SALON-ANEKS KUCH.	15,94 m ²	PANEL PODŁOGOWY
		31,69 m²	
LOKAL MIESZKALNY NR 10			
2.15	PRZEDPOKÓJ	4,27 m ²	PLYTKA GRESOWA
2.16	ŁAZIENKA	4,34 m ²	PLYTKA GRESOWA
2.17	POKÓJ 1	7,14 m ²	PANEL PODŁOGOWY
2.18	SALON-ANEKS KUCH.	15,94 m ²	PANEL PODŁOGOWY
		31,69 m²	
LOKAL MIESZKALNY NR 11			
2.19	PRZEDPOKÓJ	8,12 m ²	PLYTKA GRESOWA
2.20	ŁAZIENKA	4,11 m ²	PLYTKA GRESOWA
2.21	POKÓJ 1	7,78 m ²	PANEL PODŁOGOWY
2.22	POKÓJ 2	6,24 m ²	PANEL PODŁOGOWY
2.23	GARDEROBA	1,70 m ²	PANEL PODŁOGOWY
2.24	SALON-ANEKS KUCH.	19,37 m ²	PANEL PODŁOGOWY
		47,32 m²	
LOKAL MIESZKALNY NR 12			
2.25	PRZEDPOKÓJ	10,31 m ²	PLYTKA GRESOWA
2.26	ŁAZIENKA	4,34 m ²	PLYTKA GRESOWA
2.27	POKÓJ 1	7,73 m ²	PANEL PODŁOGOWY
2.28	POKÓJ 2	6,08 m ²	PANEL PODŁOGOWY
2.29	SALON-ANEKS KUCH.	19,12 m ²	PANEL PODŁOGOWY
		47,58 m²	
LOKAL MIESZKALNY NR 13			
2.30	PRZEDPOKÓJ	3,76 m ²	PLYTKA GRESOWA
2.31	ŁAZIENKA	4,11 m ²	PLYTKA GRESOWA
2.32	POKÓJ 1	8,56 m ²	PANEL PODŁOGOWY
2.33	SALON-ANEKS KUCH.	15,73 m ²	PANEL PODŁOGOWY
		32,16 m²	
LOKAL MIESZKALNY NR 14			
2.34	PRZEDPOKÓJ	3,76 m ²	PLYTKA GRESOWA
2.35	ŁAZIENKA	4,11 m ²	PLYTKA GRESOWA
2.36	POKÓJ 1	8,56 m ²	PANEL PODŁOGOWY
2.37	SALON-ANEKS KUCH.	15,73 m ²	PANEL PODŁOGOWY
		32,16 m²	
2.38	KOMÓRKI LOKATOR.	19,22 m ²	PLYTKA GRESOWA
2.39	KL. SCHODOWA	16,10 m ²	PLYTKA GRESOWA
2.40	KOMUNIKACJA	36,32 m ²	PLYTKA GRESOWA
		389,44 m²	

opracowanie projektu :	INŻBUD MICHAŁ POGORZELCZYK UL. WYZWOLENIA 8a 89-506 KĘSOWO	rysunek nr:	A-3
temat rysunku :	RZUT I PIĘTRA	skala:	1:100
projektant specjal. architektonicznej:	mgr inż. arch. Kamila Steinke-Libera projektant specjalności architektonicznej bez ograniczeń 231/POOKK/IV/2017	stadium projektu :	KONCEPCJA PROJEKTOWA
temat projektu :	BUDOWA BUDYNKU MIESZKALNEGO WIELORODZINNEGO dz. geod. nr 553/15 , ul. DWORCOWA, obręb: 0001 Nowe jednostka ewidencyjna: 04.14.06_4 Nowe - Miasto	data, podpis :	data : 1 SIERPIEŃ 2022